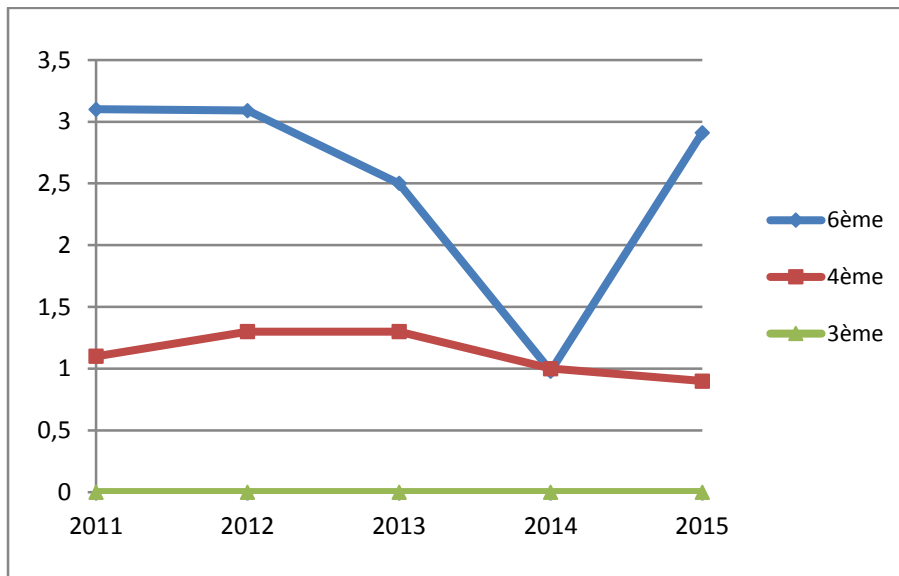


Cité scolaire Parc des Chaumes en chiffres

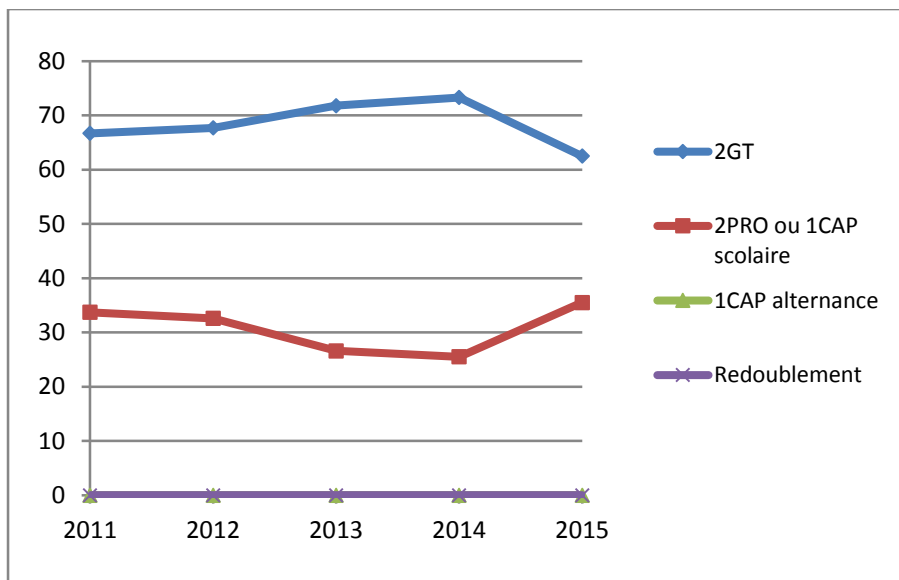
Collège :

- Les taux de redoublement sur chaque niveau depuis 2011 (%age)

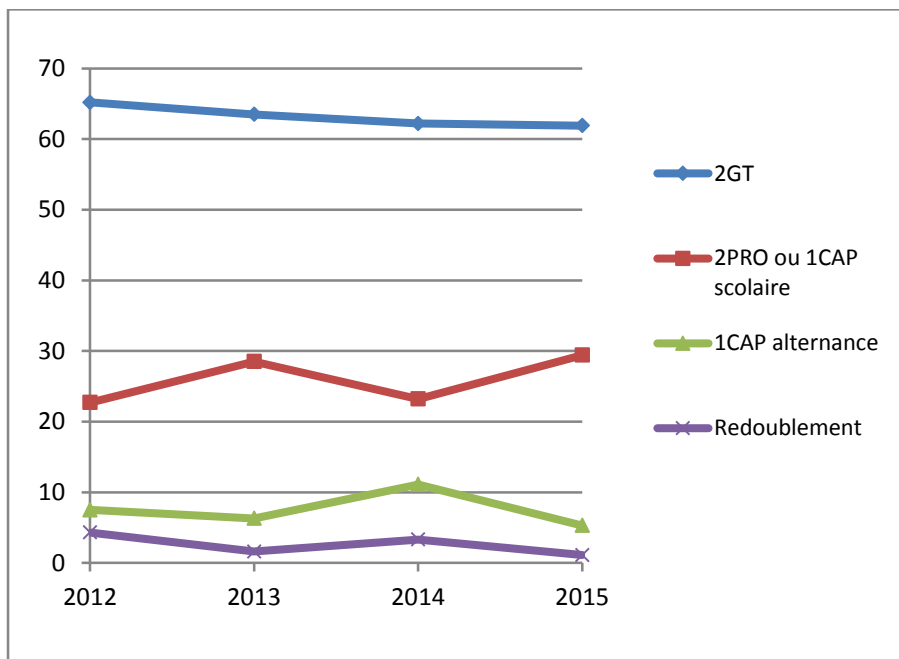


- Les taux d'orientation à l'issue de la 3^{ème}

1-Décisions d'orientation (orientation donnée par le chef d'établissement en fonction des capacités de l'élève)

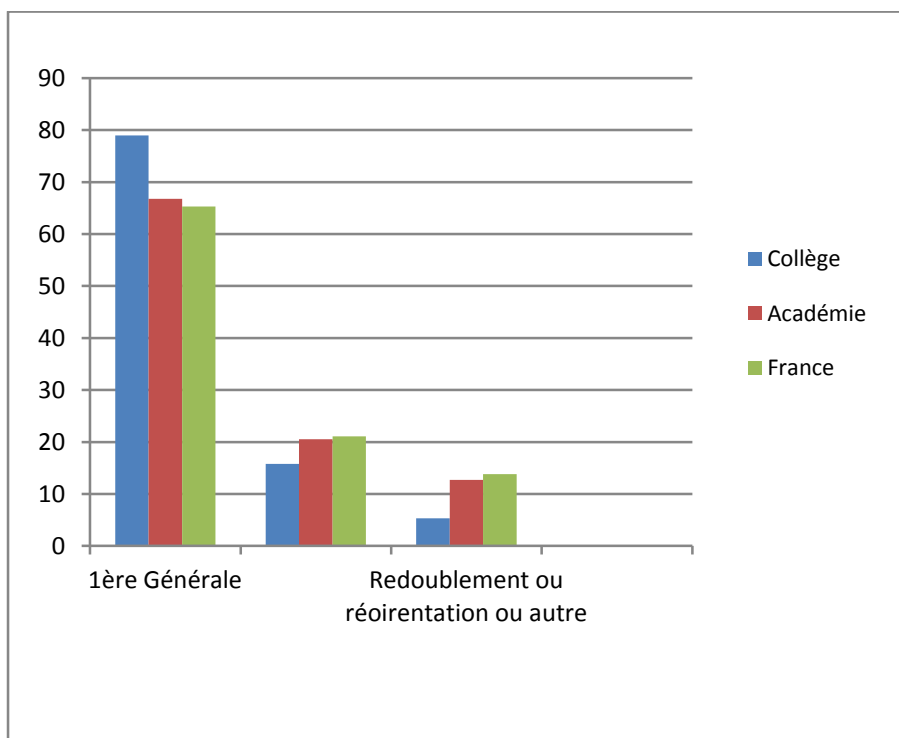


2-Flux (inscription de l'élève en septembre quelle que soit la décision d'orientation)



➤ Devenir des élèves de 3^{ème} N+1

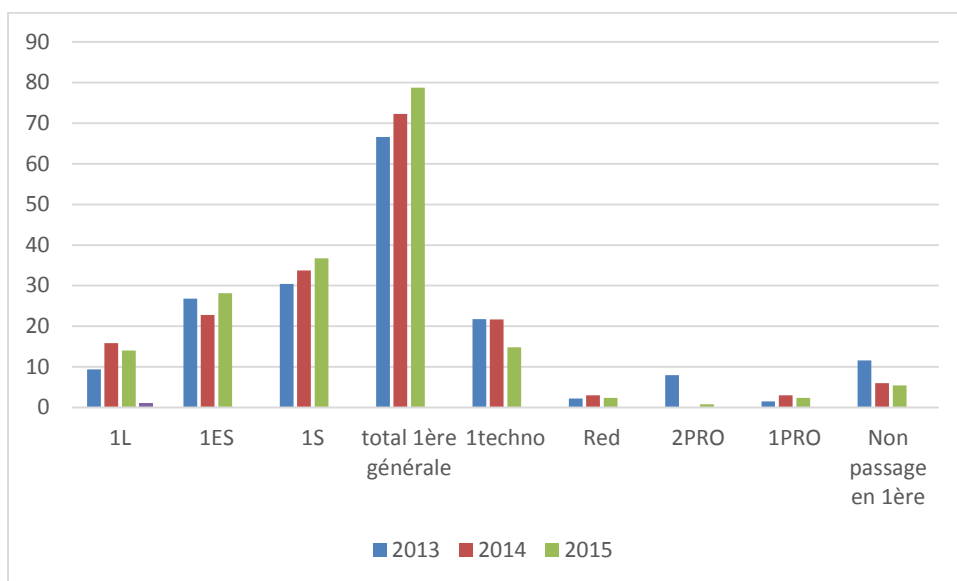
A l'issue de leur année de 2^{nde} GT, quelle orientation obtiennent les élèves issus du collège en juin 2015 ?



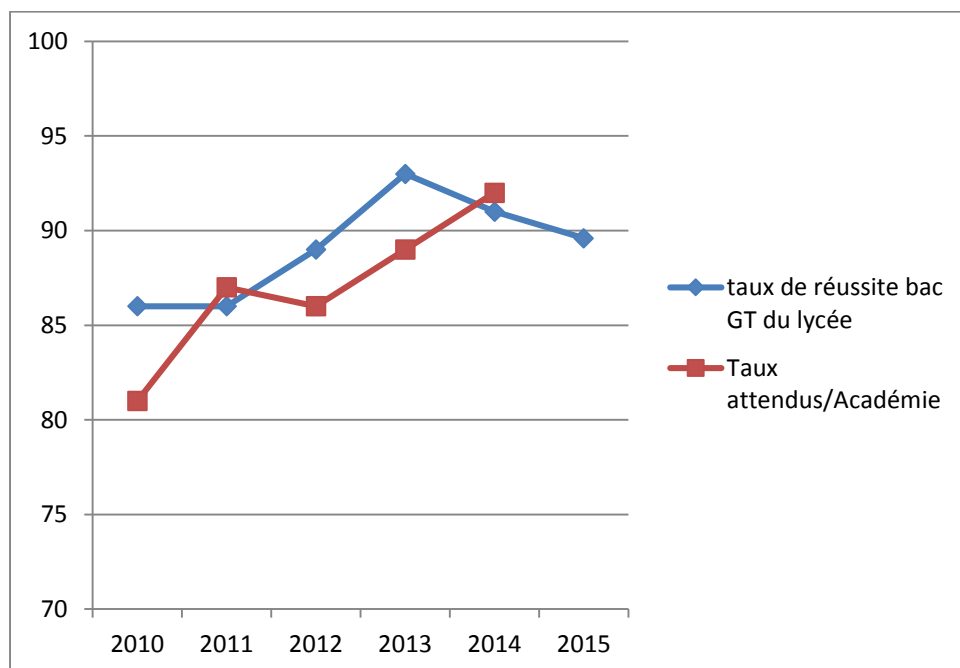
On remarque que 95 % des élèves issus du collège des Chaumes obtiennent une orientation en 1^{ère} générale et technologique à l'issue de la classe de 2^{nde} avec un écart de plus de 12 points pour la 1^{ère} générale par rapport aux taux académique et nationaux. Il est à noter que 47 % d'entre eux passent en 1^{ère} S.

Lycée :

➤ Les taux d'orientation à l'issue de la seconde



➤ L'évolution des taux de réussite au baccalauréat général et technologique



➤ Résultats au baccalauréat professionnel :

| Séries | Taux de réussite 2015 |
|---------------|-----------------------|
| Commerce | 81,8 |
| ELEC | 75 |
| M.E.I. | 83.3 |
| Total bac pro | 78.4 |